

Nebeneingangstürband Standard



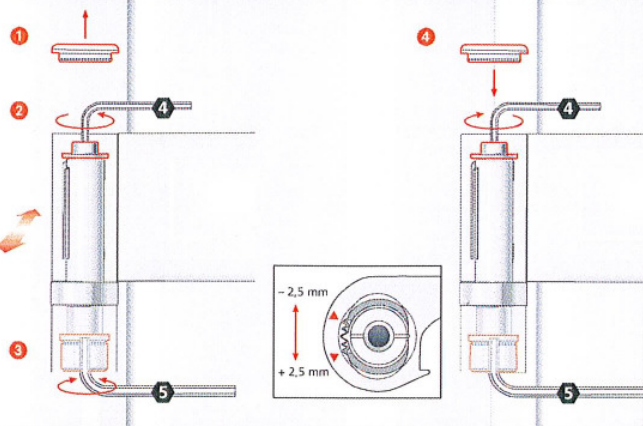
Einstellanleitung Notice de réglage Adjustment instructions



Verstellung der Bänder nur durch im Türenbau erfahrene Fachhandwerker.
Réglage et montage des paumelles uniquement par des professionnels qualifiés.
Adjustment and regulation only to be done by an experienced tradesman.

Dichtungsdruck einstellen • Réglage en continu de la compression du joint • Adjusting the sealing pressure

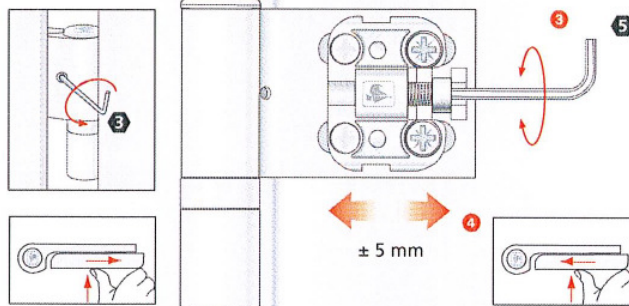
- 1 Abdeckkappe abnehmen.
Enlevez le capuchon.
Remove cap.
- 2 Sonderschraube leicht lösen.
Desserrez légèrement la vis spéciale.
Slightly loosen special screw.
- 3 Dichtungsdruck einstellen und in Position halten.
Réglez la compression du joint et maintenez-la dans la position obtenue.
Adjust sealing pressure and hold in position.



- 4 Sonderschraube festziehen (max. 4 Nm) und Abdeckkappe aufsetzen.
Serrez la vis spéciale (max. 4 Nm) et placez le capuchon.
Tighten special screw (max. 4 Nm) and slip on cap.

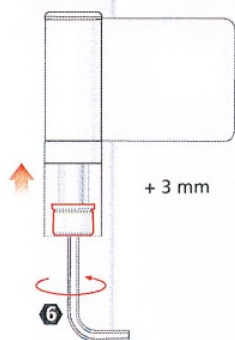
Horizontalverstellung • Réglage horizontal • Horizontal adjustment

- 1 Sicherungsschraube lösen.
Dévissez la vis de blocage.
Loosen lock screw.
- 2 Abdeckstück abnehmen.
Enlevez le cache-vis.
Remove cover strip.



- 3 Stufenlose Verstellung
Réglage continu
Variable adjustment
- 4 Abdeckstück aufschieben und Sicherungsschraube anziehen.
Placez le cache-vis et serrez la vis de blocage.
Slip on cover strip and tighten lock screw.

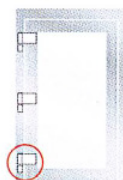
Höhenverstellung • Réglage en hauteur • Height adjustment



Vertikalverstellung
stufenlos + 3 mm
Réglage en hauteur
continu + 3 mm
Vertical adjustment
variable + 3 mm



Lagerbuchse aus wartungsfreiem teflonhaltigen Kunststoff – **keinesfalls schmieren!**
Douille en matière plastique à teneur en téflon ne requérant aucun entretien – **ne graisser en aucun cas!**
Bearing bushes made of maintenance-free PVC containing Teflon – **do not lubricate!**



Höhenverstellung immer nur am unteren Band vornehmen – obere Bänder nur nachstellen.
Réglage à effectuer uniquement sur la paumelle inférieure – seulement réajuster les paumelles supérieures.
Carry out height adjustment only on bottom hinge – only readjust upper hinges.